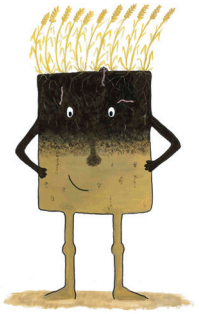


WIR SIND BODENTYPEN



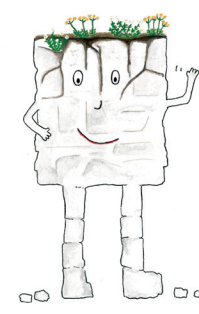
Achim Tschernosem



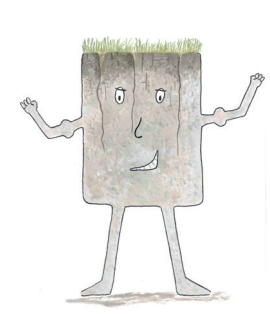
Petra Ranker



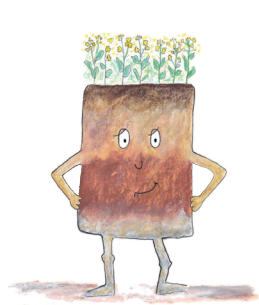
Kathi Rendzina



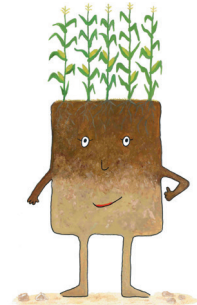
Groba Rohboden



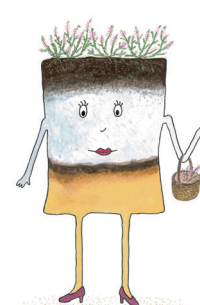
Toni Textur-Substratboden



Alfred Parabraunerde



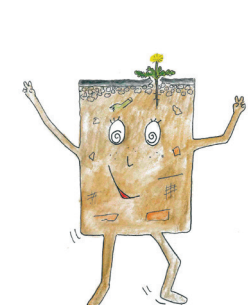
Bruno Braunerde



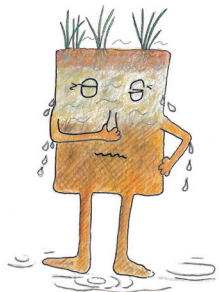
Heidi Podsol



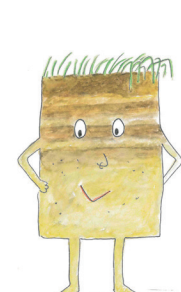
Rigolbert Rigolboden



DJ Dichtschicht



Stauni Pseudogley



Paula Auboden



Nassfuß Gley



Grundula Niedermoor



Regula Hochmoor

Bruno Braunerde und die BODENTYPEN

Das interaktive Schulwandbild „Bruno Braunerde und die Bodentypen“ (Abb. 1) ist ein Lernmaterial zum Thema Vielfalt und Funktionen von Böden. Es wurde entwickelt als Teil der Öffentlichkeitsarbeit der Österreichischen Bodenkundlichen Gesellschaft (ÖBG) für das „Internationale Jahr des Bodens“. Für mehr Informationen: <http://oebg.boku.ac.at/>

Das Projekt wurde ermöglicht durch eine Kooperation der Bodenkundlichen Gesellschaften Deutschlands, Österreichs und der Schweiz.

Die Bodenfiguren-Cartoons sind die deutschsprachige Adaption eines Originalkonzepts des James Hutton Instituts, Schottland: www.hutton.ac.uk/learning/dirt-doctor.

Konzeption des Lernmaterials und Zeichnungen der Bodenfiguren-Cartoons:
Anett Hofmann (Kontakt: anett.hofmann@geo.uzh.ch)

Hintergrundlandschaft:
Anett Hofmann (Entwurf)
Linus Domarackas (Aquarell)

Inhaltliche Beratung:
Einar Eberhardt (Deutsche Bodenkundliche Gesellschaft DBG)
Sigrid Schwarz (Österreichische Bodenkundliche Gesellschaft ÖBG)
Urs Zihlmann (Bodenkundliche Gesellschaft der Schweiz BGS)

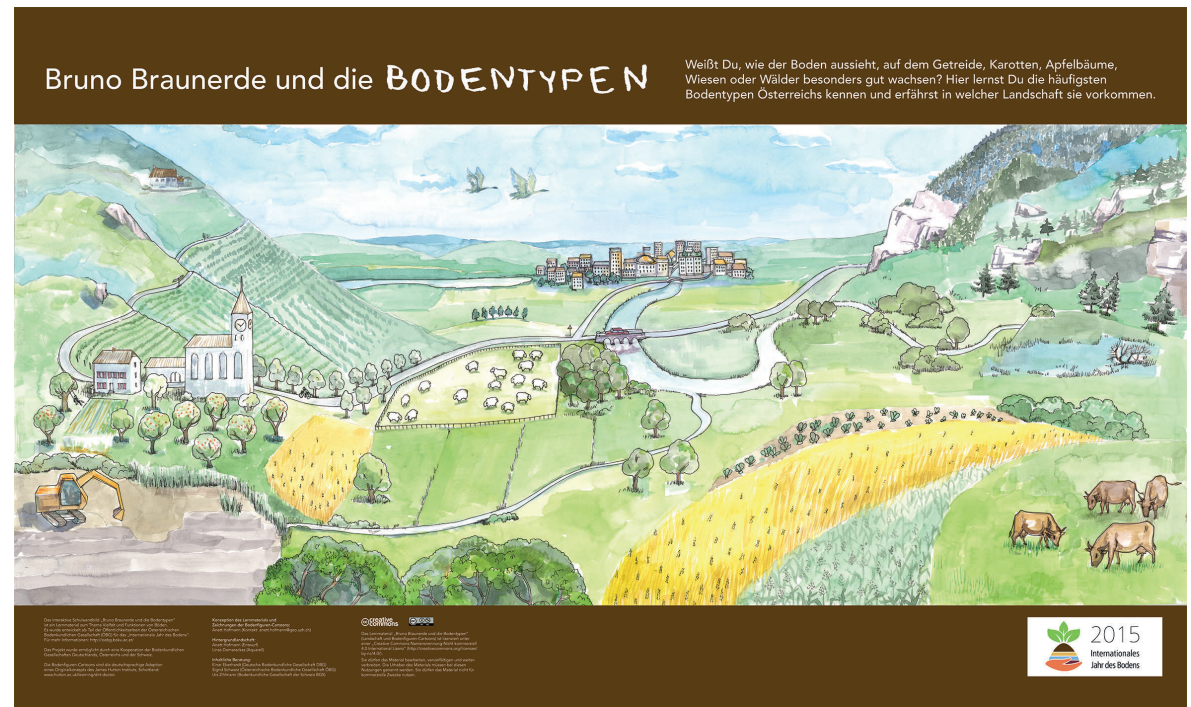


Abb. 1 Das Schulwandbild zeigt eine fiktive Landschaft, in welche die Bodenfiguren-Cartoons (auf Magnetkarten) platziert werden können. Maße: Höhe 120 cm, Breite 200 cm.